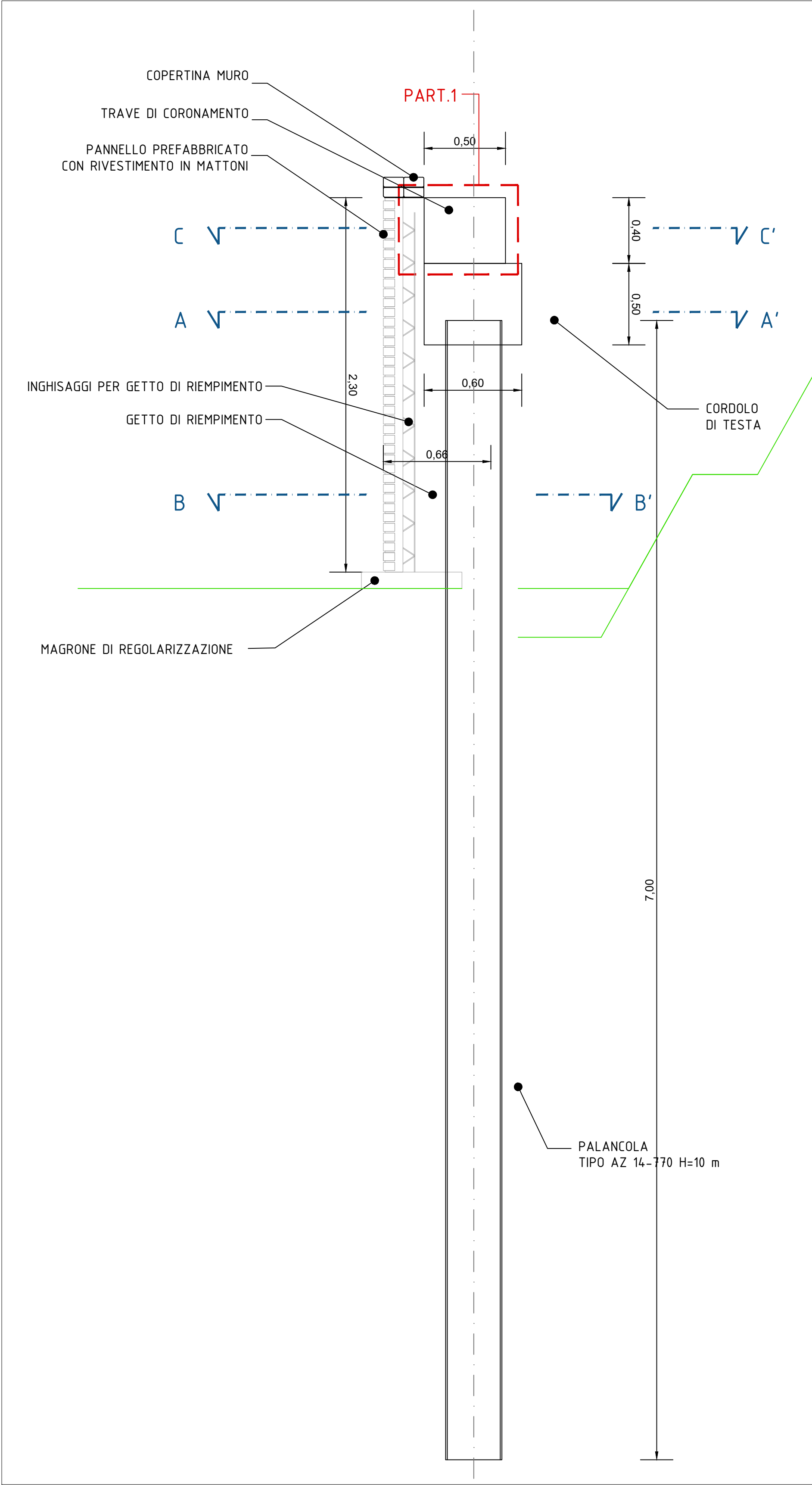
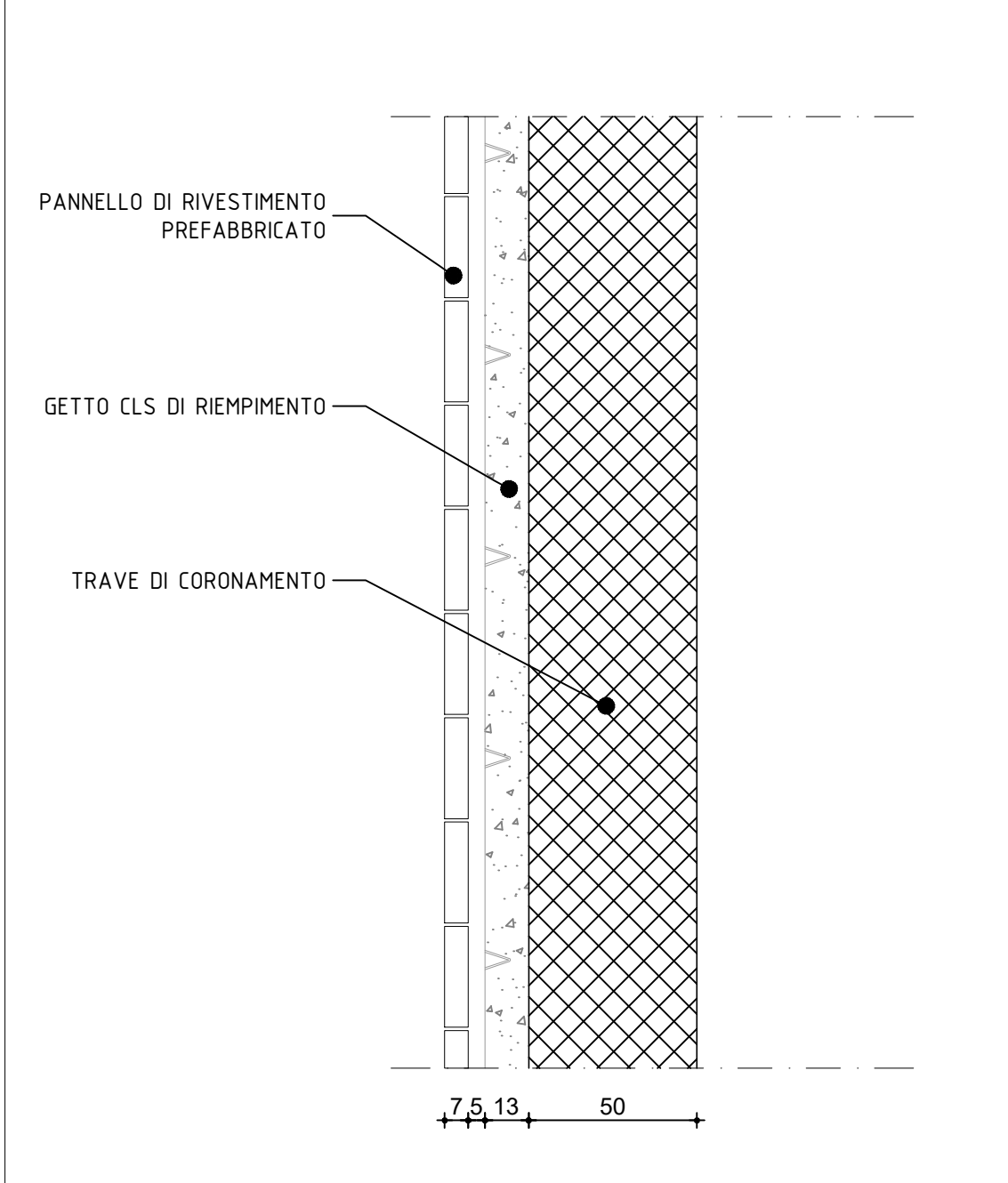


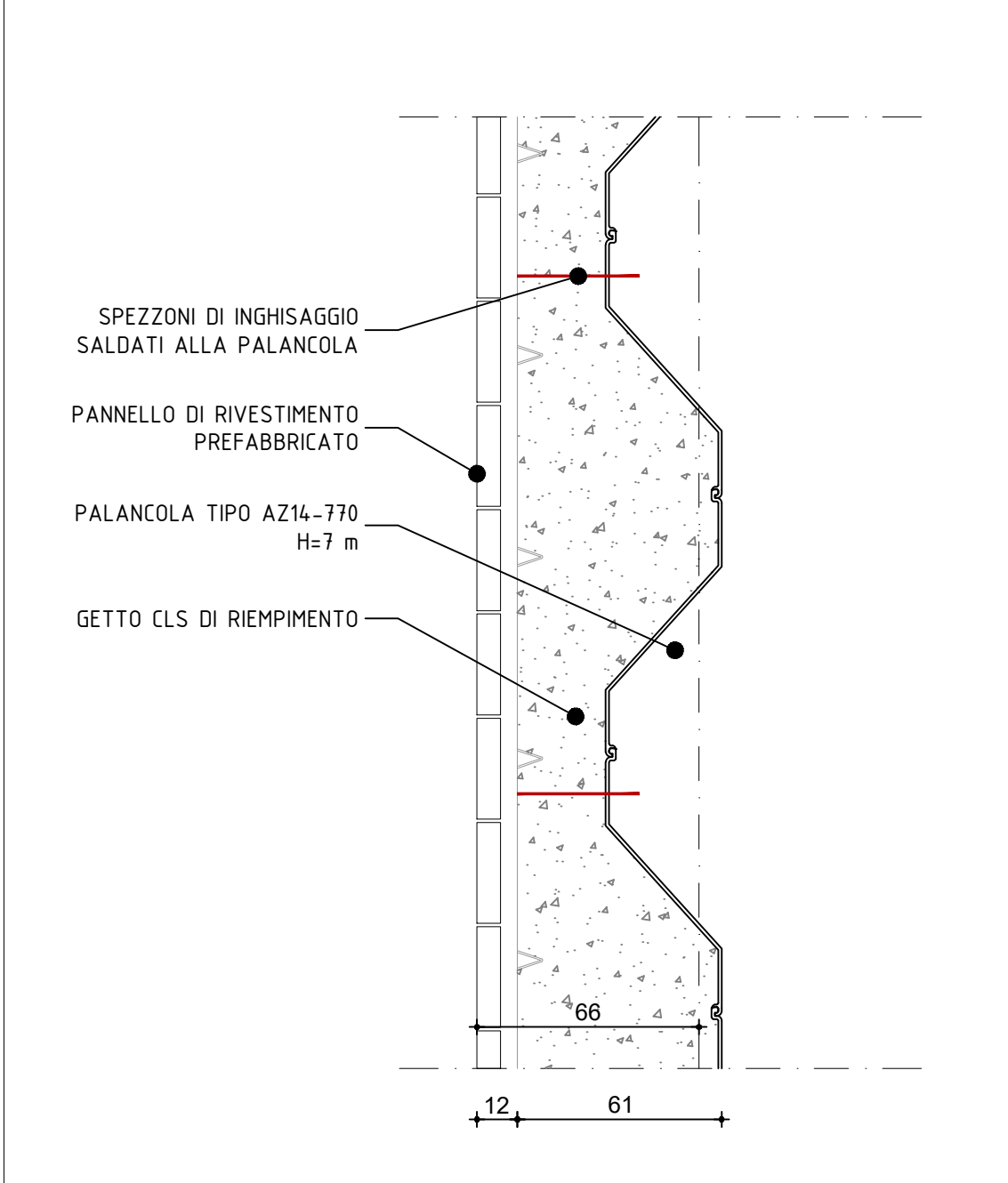
SEZIONE VERTICALE PALANCOLATO - SCALA 1:20



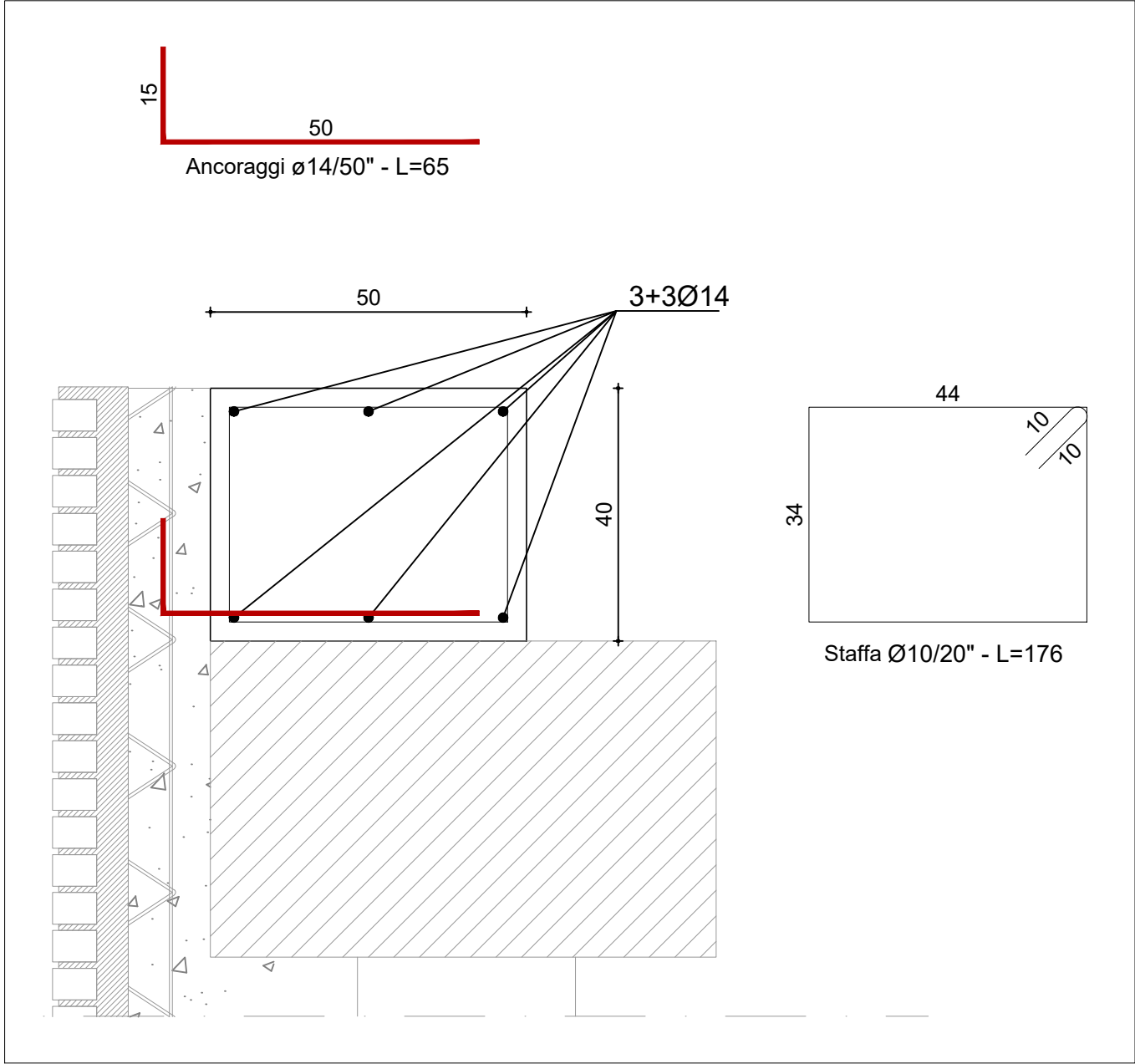
SEZIONE C-C' - SCALA 1:20



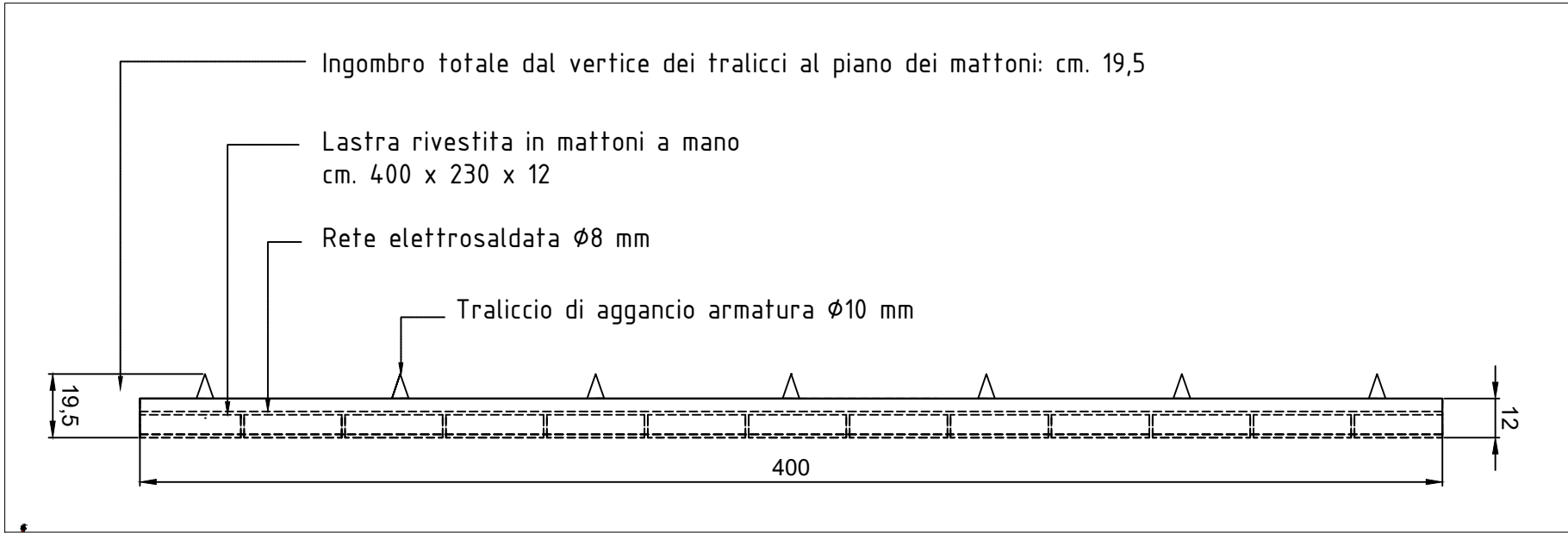
SEZIONE B-B' - SCALA 1:20



PARTICOLARE 1 - TRAVE DI CORONAMENTO - SCALA 1:10



PARTICOLARE PANNELLO PREFABBRICATO CON RIVESTIMENTO IN MATTONI - SCALA 1:20



AGENZIA INTERREGIONALE PER IL FIUME PO
UFFICIO OPERATIVO DI MODENA

TORRENTE CROSTOLO
COMUNI DI CADELBOSCO DI SOPRA

(RE - E - 990) LAVORI DI SOMMA URGENZA PER RIPRESA EROSIONE
SPONDALE IN DESTRA IDRAULICA DEL TORRENTE CROSTOLO A VALLE
DELLA CHIAVICA DI VICOZOARO

PROGETTO ESECUTIVO

PROGETTISTA Dott. ing. Tiziano Binini	COORDINATORE DELLA SICUREZZA IN FASE DI PROGETTAZIONE E DI ESECUZIONE DELL'OPERA Dott. ing. Tiziano Binini	RESPONSABILE DEL PROCEDIMENTO Dott. ing. Mirella Vergnani
--	--	--

Oggetto: CASSERATURE PANNELLO PREFABBRICATO E TRAVE DI CORONAMENTO

Tav. 10
1:10/20

02 Revisione
01 Revisione
00 Emissione

Giugno 2019

Progetto



Binini Partners S.r.l.
via Gazzata,4
43121 Reggio Emilia
tel. +39.0522.580.578
tel. +39.0522.580.586

fax +39.0522.580.557
e-mail: info@bininipartners.it
www.bininipartners.it
C.F. e P.IVA e R.I. 02409150352
Capitale sociale €100.000 i.v.

